

# MasAdmin

NOSOTROS DESARROLLAMOS EL FUTURO



## SOFTWARE PARA LA MICRO, PEQUEÑA Y MEDIANA EMPRESA

La línea de software MasAdmin, fue desarrollada para ofrecer poderosas soluciones administrativas especializadas por tipo de Empresa, con el principal objetivo de hacerlas más productivas y rentables, la línea de Aplicaciones MasAdmin destaca por su gran poder, sencillez y fácil operación.

### Soporte personalizado



Nuestras **pólizas de servicio** incluyen el soporte personalizado a cargo de un equipo de profesionales alta-mente capacitados listos para ayudar y orientar a nuestros clientes, cada aplicación puede contar con una póliza de soporte a la medida de nuestro cliente.

### Soporte en línea





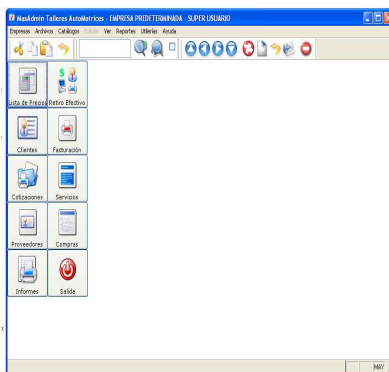
Cada una de las aplicaciones de la línea MasAdmin, cuenta con un **foro de soporte en línea**, a través del cual el personal especializado así como los mismos desarrolladores proporcionan toda la ayuda necesaria a nuestra comunidad de usuarios para operar los sistemas. <http://www.masadmin.com>

### Contáctenos

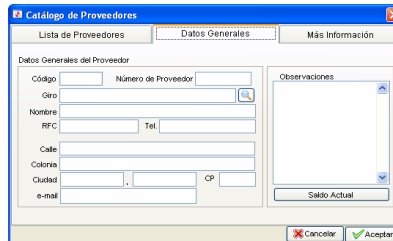
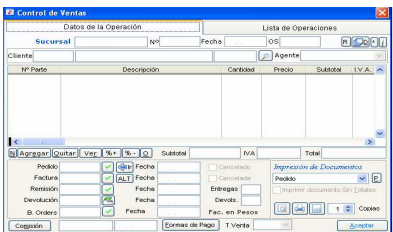
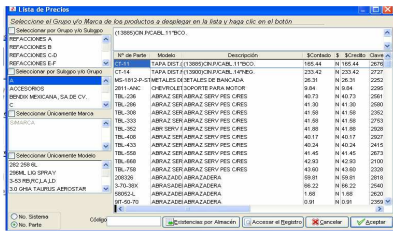


MasAdmin, es una línea de negocios de Grupo RIVFER, SA. de C.V.

 [contacto@masadmin.com](mailto:contacto@masadmin.com)  
 +52 (833) 228-0402



★ **MasAdmin Talleres Automotrices** - es un poderoso Sistema especialmente diseñado para Talleres Mecánicos, permite llevar de manera eficiente los presupuestos de reparaciones, cotizaciones de refacciones, ordenes de trabajo, organizar el taller y controlar todo el proceso operativo desde la recepción del Vehículo hasta su facturación; entre otras cosas permite: generar órdenes de compra para un servicio en específico en moneda nacional y extranjera, controlar sus inventarios valuado en PEPS, separación de ordenes de servicio, utilidad por ordenes de trabajo, comisiones y asignación de mano de obra, facturación de operaciones en moneda nacional y extranjera, historial de vehículos, cuentas por pagar, cuentas por cobrar, Notas de Crédito, Back Orders, Recibos de Caja, Combos de Servicios, Control de Gastos Fijos, Reporteador para el diseño de nuevos reportes y mucho más... El sistema es adaptable a talleres de cualquier tamaño. Requiere Windows 98/ME/2000/NT ó XP.



## ★ Características Generales

- Es Multiusuario y Multiempresa.
- Intuitivo y muy fácil de operar.
- Control de usuarios por niveles de acceso y contraseña.
- Con el MasAdmin Talleres Automotrices Usted podrá controlar los Productos, Mano de Obra, sus Costos y sus precios, agrupados por modelos, 6 precios de lista diferentes y % de utilidad para cada uno de ellos.
- Los Presupuestos de Reparaciones, Órdenes de Compras, y Facturación están estrictamente relacionada a una Orden de Servicio en Particular.
- Compras en Moneda Nacional y Moneda Extranjera para: Stock, Órdenes de Servicio en Particular, Back-Orders.
- Utilidades el módulo de Ordenes de Servicio, el cual permite con un solo clic ver la utilidad de la orden.
- Capacidad para el manejo de productos serializados y no serializados.
- Modulo de Historial de Vehículos.
- Flexibilidad para la asignación de trabajos de mano de obra al personal, desde el módulo de Órdenes de Servicio.
- Opción para ingresar un monto fijo de Pago por hora, en la ficha Personal de Mano de Obra o asignar un pago por hora a cada trabajador individualmente.
- Diferentes opciones de ordenamiento en el módulo de Órdenes de Servicios, Presupuestos de Reparación, Compras, Ventas para facilitar las búsquedas secuenciales.
- Cuentas por cobrar, abonos parciales recibidos a facturas de reparación.
- Opción de impresión de recibos por concepto de abonos a facturas.
- Optimización de todos los procesos internos del programa para mejorar el desempeño de los módulos.
- Ficha para Repuestos de Inventario con posibilidad de manejar hasta 4 tipos de precios, fotografía del ítem, números de seriales, impuesto variable, etc.

### Lista de Precios.

- Descripción General del Repuesto o Mano de Obra, Clasificación por Modelos, Costos, Precios de Lista.
- Proveedor óptimo.
- Proveedores a los que se le ha comprado el producto.
- Notas Acerca del producto.
- Inventarios, control de existencias del producto
- Clientes que han adquirido el producto
- Fotografía y Reporte Promocional del Producto

### Compras:

- Listado de acceso a operaciones de compra
- Cotizaciones en MN y ME
- Ordenes de compra para Stock u Ordenes de Servicio
- Registro de Facturas
- Recepción de Repuestos - Incremento de Inventarios
- Cuentas por Pagar
- Reporte de Documentos por Pagar

### Presupuestos de Reparación:

- Listado de acceso a Presupuestos de Reparación
- Presupuestos de Inmediato y No Inmediato
- Seguimiento a Presupuestos de Reparación
- Impresión de documento de Cotización

### **Ordenes de Servicio.**

- Recepción de Vehículos
- Ordenes de Servicio a partir de Presupuestos de Reparación
- Manejo de Combos
- Traspasos de repuestos al taller
- Devolución de Repuestos al almacén principal
- Asignación de Mano de Obra al personal del taller
- Status de la Orden de Servicio.
- Impresión de Orden de Salida

### **Catálogos:**

- Clientes
- Proveedores de Bienes y Servicios
- Giros de Clientes y Proveedores
- Bancos
- Almacenes (nombres de)
- Grupos de Productos y Servicios
- Marcas de Productos y Servicios
- Unidades de Medida
- Centro de Servicio – Personal del Taller
- Centro de Servicio - Modelos
- Centro de Servicio – Combos
- Niveles de Acceso y Perfil de Usuarios

### **Módulo de Utilerías:**

- Configuración - Empresa Usuaría
- Configuración - Parámetros y Variables
- Configuración - Opciones de la Aplicación
- Configuración - Entorno - Fecha y Hora del Sistema
- Configuración - Entorno - País, Número y Moneda
- Configuración - Entorno - Propiedades de la pantalla
- Ubicación de Archivos
- Entradas, Salidas y RespalDOS
- Mantenimiento de archivos.

### **Ventas:**

- Lista de acceso a operaciones de venta
- Pedidos
- Ventas de Mostrador, o de Ordenes de Servicio.
- Facturación MN y ME
- Remisiones totales y parciales - Disminuye Inventarios

### **Almacenes:**

- Existencias por Almacén
- Traspasos entre Almacenes
- Entradas x Devolución de Clientes
- Salidas x Devolución a Proveedores
- Histórico de Entradas
- Histórico de Salidas
- Histórico de Traspasos

### **Control de Compromisos:**

- Lista de Asuntos atendidos y pendientes por resolver.
- Control de asuntos por responsable y por fecha del compromiso
- Listado de pendientes por responsable.

### **Recibos de Caja:**

- Listado de acceso a Recibos de Caja
- Generación de recibos de caja por conceptos no registrados
- Impresión de Recibos de Caja

### **Analíticos:**

- Lista de Precios en árbol por grupo
- Cuentas por Cobrar, pendientes y liquidadas
- Cuentas por Pagar, pendientes y liquidadas
- Resumen de Ventas por período, exportable a Excel
- 

### **Comunicación:**

- Conversación en Grupo (Chat entre usuarios del sistema)
- Envío de correo electrónico a clientes y proveedores.